

# RICERCA DELLA STRUTTURA GUIDA PRATICA

Per prenotare le prestazioni sanitarie è **necessario** comunicare agli operatori delle strutture sanitarie il nome della società assicuratrice “ **POSTE ASSICURA SPA**”.

Di seguito i passaggi per cercare una struttura sanitaria  
Accedere alla piattaforma [www.postewelfareservizi.it](http://www.postewelfareservizi.it)

Fig. 1 cliccare su **NETWORK POSTE PROTEZIONE**



Versione aggiornata al 10 febbraio 2023

Fig. 2 Cliccare su **TROVA LA STRUTTURA**

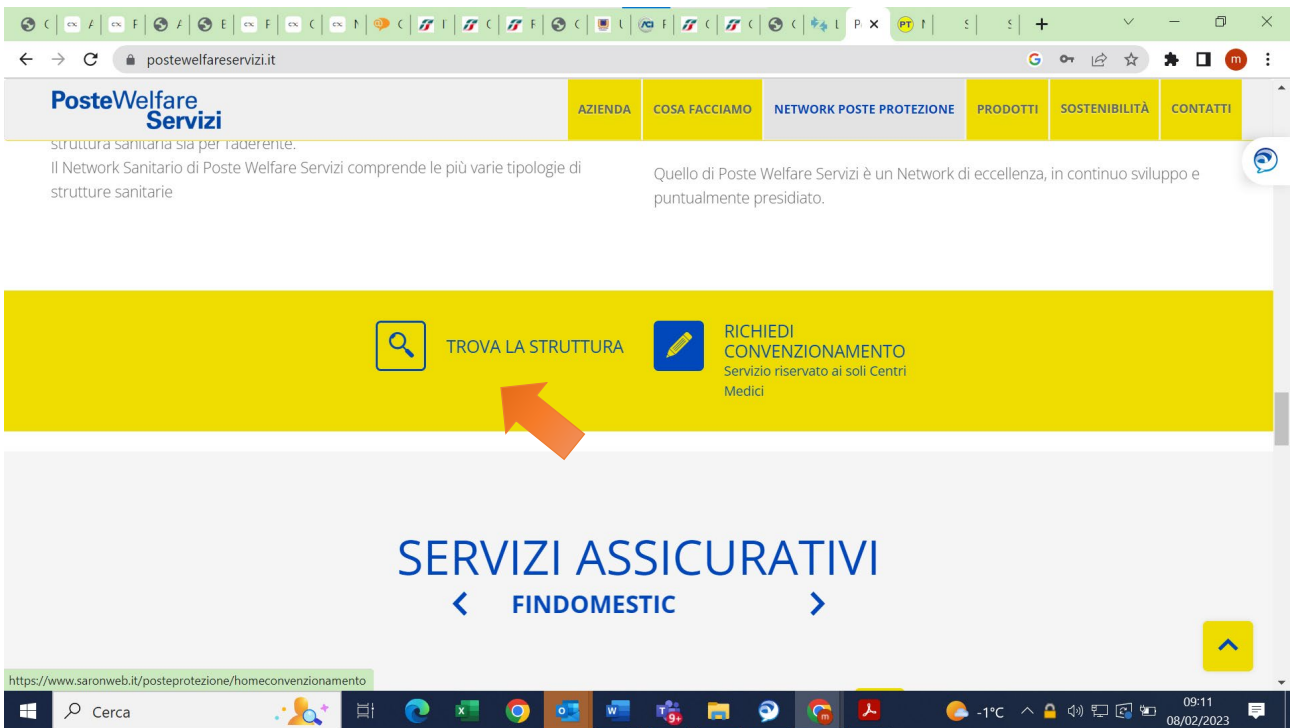


Fig. 3 Compilare i campi richiesti

N.B. Indicare solo la Regione per avere informazioni su una zona più ampia e cliccare su CERCA

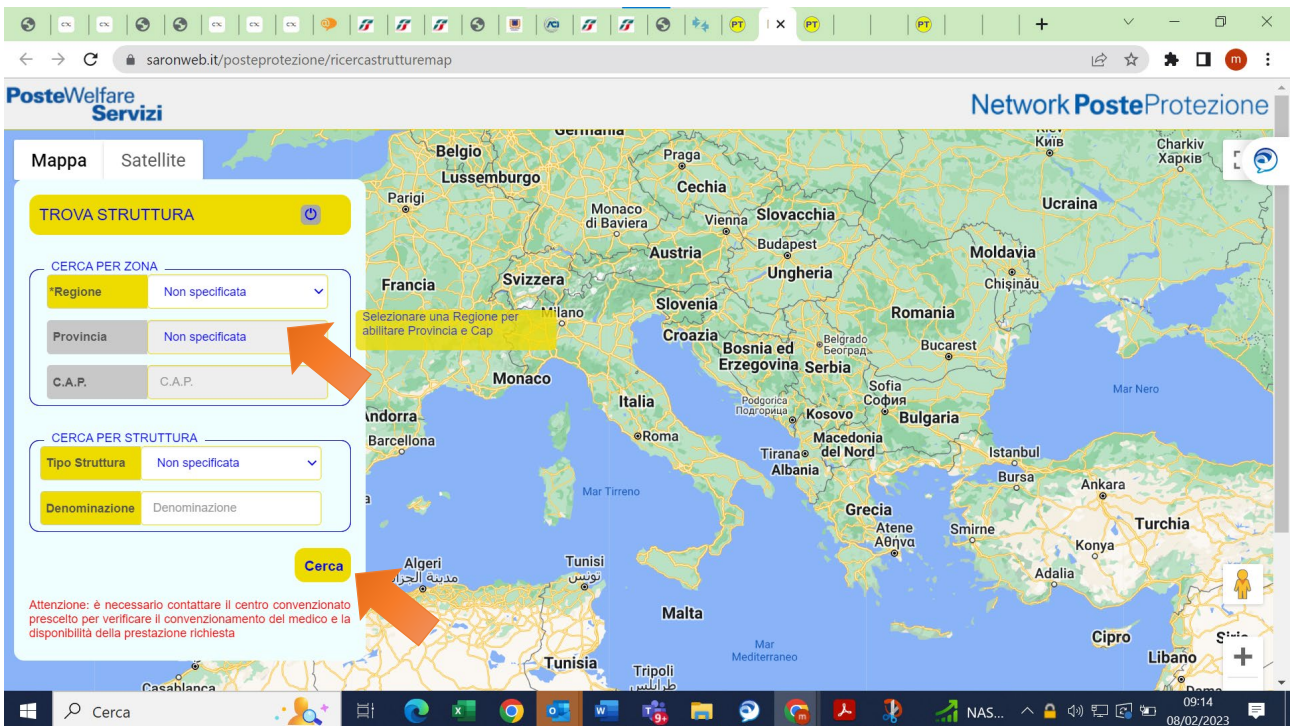


Fig. 4

E' possibile scegliere la struttura sanitaria selezionando direttamente sulla **mappa** (Fig. 5) oppure cliccando su **Stampa** (Fig. 7) è disponibile l'elenco delle strutture sanitarie convenzionate

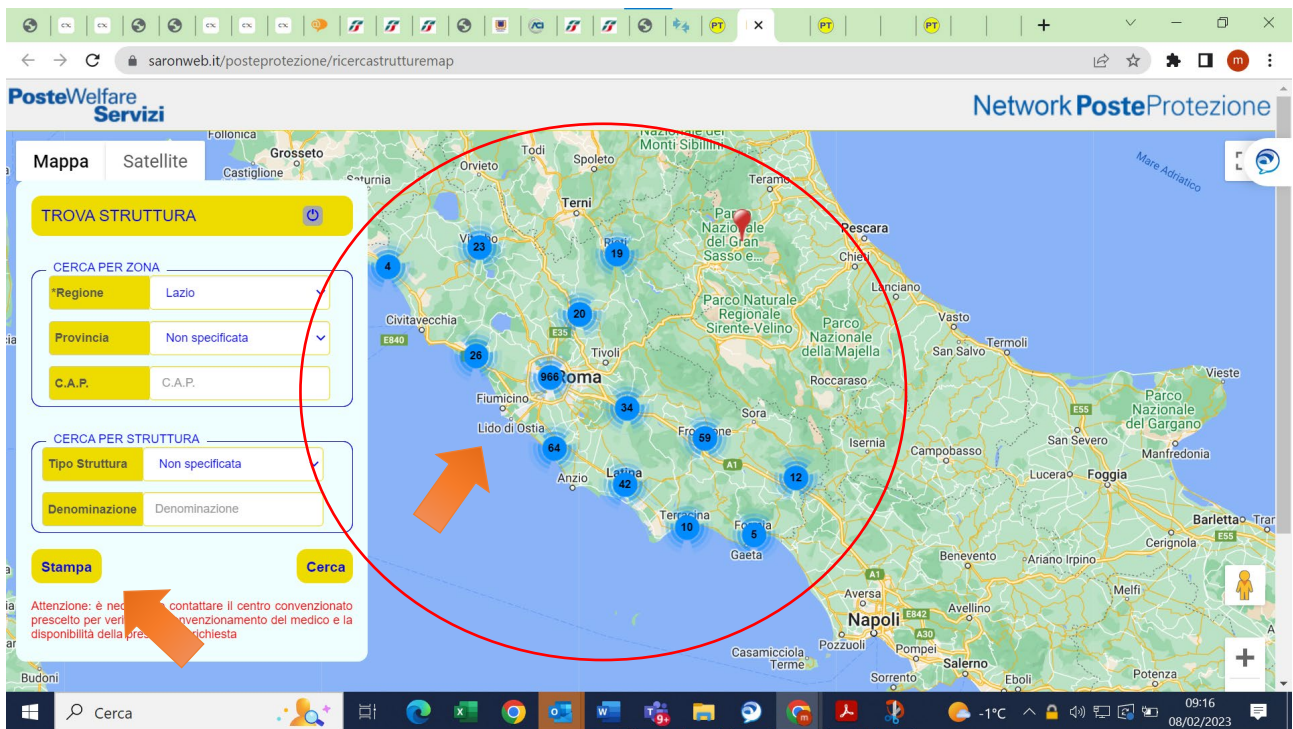


Fig. 5

Cliccare sulla mappa nel punto desiderato per visualizzare il nome della struttura sanitaria (Fig. 6)

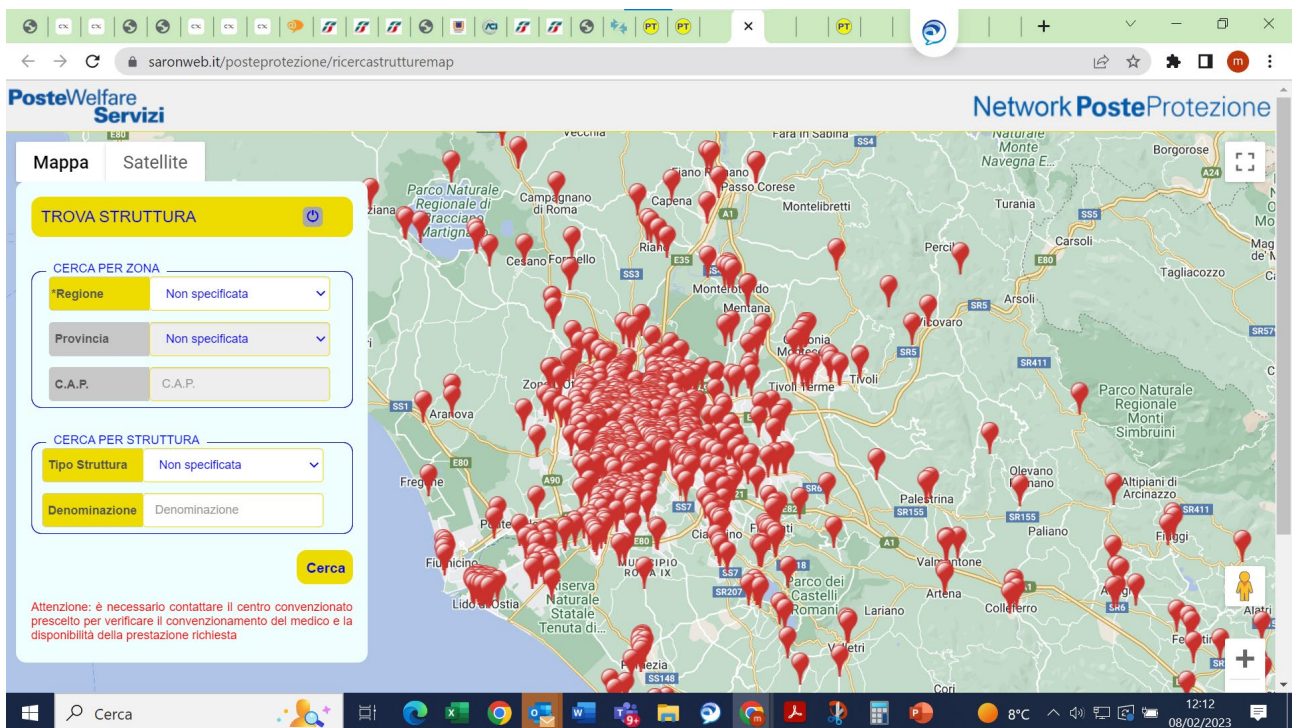


Fig. 6

Qui è possibile visualizzare i riferimenti della struttura sanitaria sulla mappa

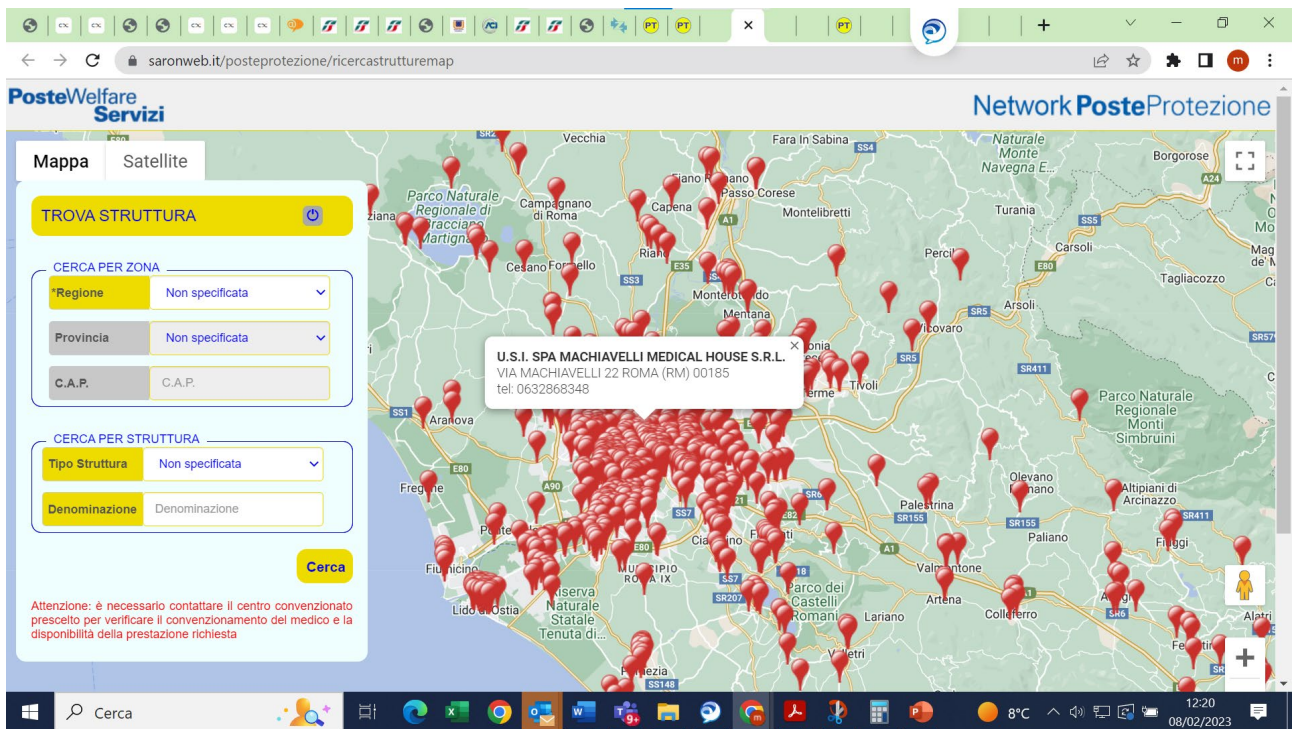


Fig. 7

Cliccare su **Stampa** per visualizzare l'elenco delle strutture sanitarie

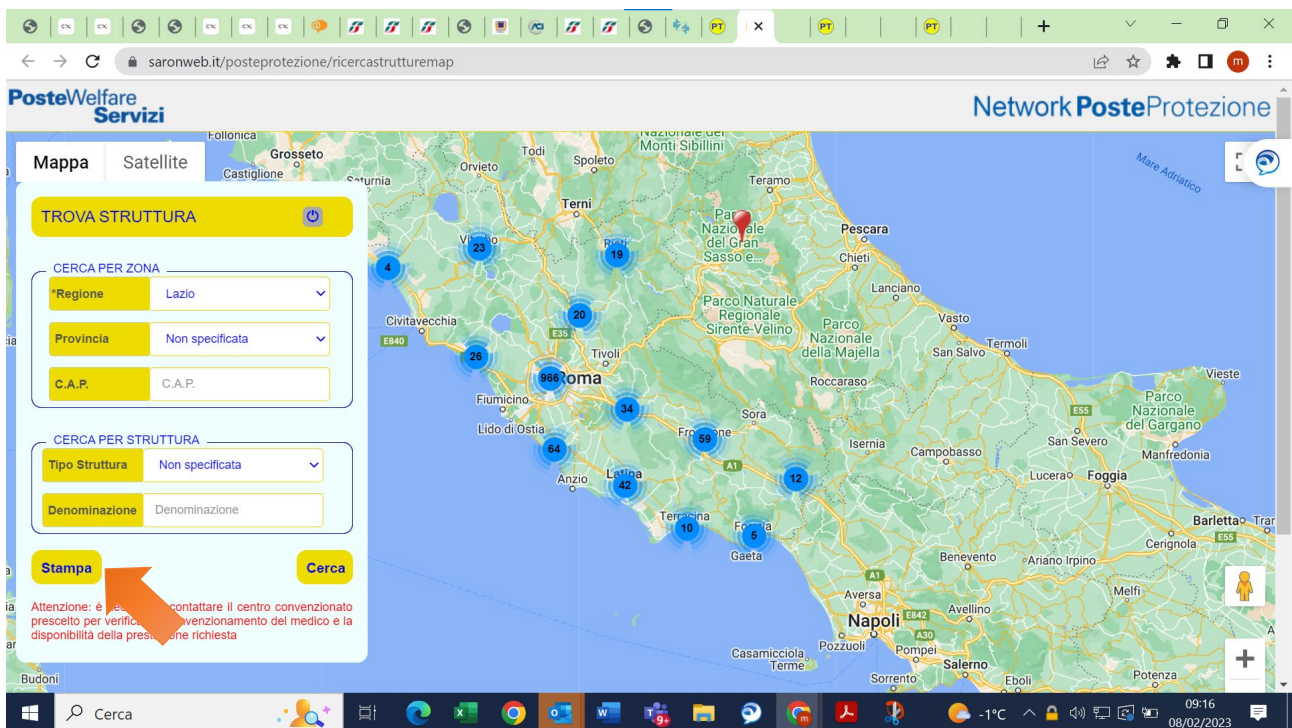


Fig. 8

Per consultare l'elenco delle strutture sanitarie convenzionate scorrere in basso con il mouse

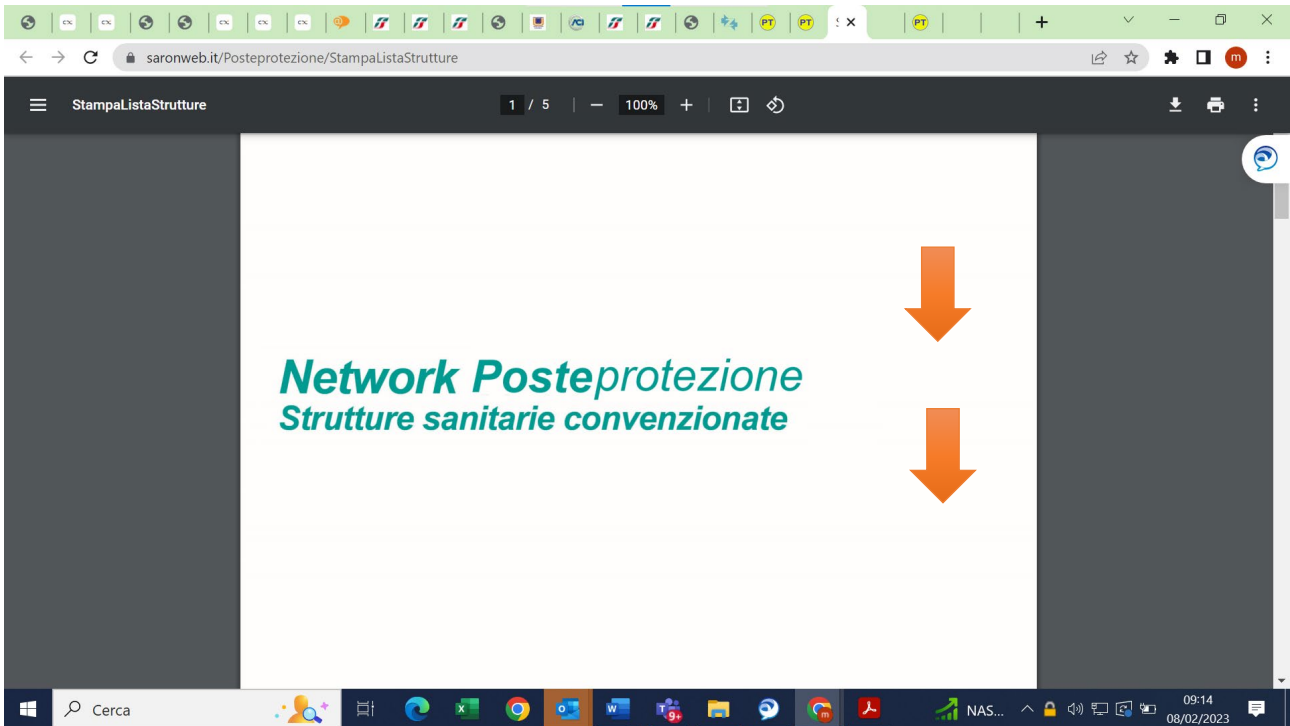


Fig. 9

Consultare l'elenco delle strutture sanitarie convenzionate

